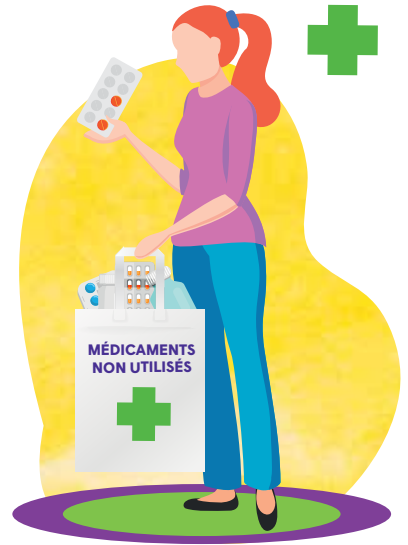


# QUE RAPPORTER EN PHARMACIE ?

Après avoir mis les emballages vides, étuis en carton et les notices en papier dans le tri sélectif, je rapporte à mon pharmacien tous les Médicaments Non Utilisés (MNU), périmés ou non, même s'il en reste peu.

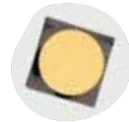
Un geste simple pour protéger ma santé et celle de mes proches, tout en préservant l'environnement.



COMPRIMÉS, GÉLULES,  
POUDRES...



AÉROSOLS ET SPRAYS



PATCHS



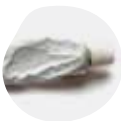
COLLYRES ET SOLUTIONS  
NON BUVABLES



AMPOULES



INHALATEURS



POMMADES,  
CRÈMES ET GELS...



SIROPS ET SOLUTIONS  
BUVABLES



SUPPOSITOIRES,  
OVULES...

Testez vos connaissances avec le jeu

[je-trie-mes-produits-sante.fr](https://je-trie-mes-produits-sante.fr)



En savoir plus sur le tri des médicaments, consulter

[cyclamed.org](https://cyclamed.org)



# BIEN ORGANISER SON ARMOIRE À PHARMACIE



## Un seul endroit pour tous les médicaments

Pour trouver facilement son traitement, les médicaments en cas de douleur, de coups ou bosses... adaptés à chaque membre de la famille. Ainsi vous évitez les erreurs de prises ou une ingestion accidentelle par un enfant.



## À l'abri de l'humidité, de la lumière et de la chaleur

pour conserver l'efficacité des médicaments.



**En sécurité**, l'armoire à pharmacie doit être en hauteur et fermée à clé pour empêcher l'accès aux enfants.



## Classer les médicaments selon les destinataires,

séparer les médicaments des adultes des médicaments des enfants ou nourrissons; ou, les médicaments humains des médicaments vétérinaires, par exemple, selon la situation, sur une étagère différente, pour éviter les accidents de confusion de dosage.



## Conserver les médicaments dans leurs boîtes d'origine,

avec leurs notices, pour pouvoir identifier les principes actifs des médicaments et ainsi éviter les intoxications.



**Sur chaque boîte**, inscrivez avec un stylo ou un marqueur :

- le **nom**. Astuce pour plus de visibilité : une gommette ou du ruban adhésif de couleur unique pour chaque personne de la maison.
- la **date d'ouverture** du médicament.



**Au moins deux fois  
par an, je fais le tri  
des médicaments !**



GRUPE  
**vyv**

